



RÉSERVOIRS DE STOCKAGE



COLfioul CALONA

L'ensemble des accessoires
pour le raccordement facile et fiable
de votre cuve CALONA au brûleur

KIT COMPLET DE RACCORDEMENT A LA CUVE ENTERREE CALONA



- >> Kit très complet (voir verso), avec des éléments innovants (tamis synthétique, flotteur par aspiration).
- >> Des bagues en laiton (étanchéité absolue) et les matériaux les plus sûrs.
- >> Conforme aux plus récents arrêtés (1/07/04).

>> Conçu spécifiquement pour CALONA par un spécialiste de l'équipement fioul (Eurojauge - ISO 9001).

>> Facile à poser et très fiable.



L'ASSURANCE DE LA QUALITÉ ISO 9001

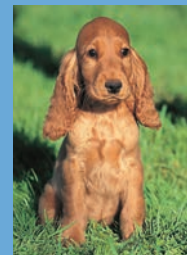
CALONA ^{NF}

cuve à fioul à enterrer en polyester armé, à «sécurité renforcée»

(art. 5.1, arrêté 1/07/04)



- >> facile à poser et discrète
- >> moins chère que l'acier
- >> depuis 30 ans, équipe plus de 60000 foyers.



P PREMIER TECH
AQUA



Pour en savoir plus :
PREMIERTECHAQUA.COM

CALONA PURFLO SASU, 49290 CHALONNES-SUR-LOIRE, Tél. +33 (0)2 41 74 30 30
e-mail : ptaf@premiertech.com

COMBINÉ EN 2"

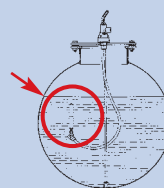
>> DISPOSITIF DE RACCORDEMENT DES TUYAUTERIES D'ASPIRATION ET DE RETOUR SUR LA CUVE À FIOUL CALONA.

- ✓ Longueur : 2,10 m
- ✓ Poids 750 gr.
- ✓ Corps en laiton, avec canne d'aspiration, orifice de retour, vanne police orientable, clapet anti-retour et dispositif anti-siphon, plongeur pour jauge pneumatique (montage 2" par réduction 1" ½ x 2").
- ✓ Livré avec raccords et bagues / laiton (tubes Ø extérieur de 8 - 10 - 12 mm), et pièces utiles à la condamnation ou au raccordement de jauges pneumatiques.



POUR PRÉSERVER VOTRE INSTALLATION DE FIOUL

Le **FLOTTEUR** INTÉGRÉ au COLIfioul **CALONA**, monté sur le soutirage, permet l'aspiration de fioul dans la zone «propre», au-dessus d'éventuels déchets de fond de cuve.



FILTRE AR500

>> FILTRE EN LAITON (POUR PARTIE) POUR INSTALLATION DE CHAUFFAGE FIOUL BITUBE.

- ✓ Raccord. 3/8" FF/MF ; poids 670 gr.
- ✓ Equipé d'une vanne d'arrêt/aspersion (anti-écoulement lors des maintenances, dépose de la tasse), et muni d'un clapet anti-retour.
- ✓ Fixation du «bol» assurée par bague de serrage en laiton (manipulation aisée, et à long terme).
- ✓ Livré avec étrier de fixation en métal, jeu de bagues et raccords en laiton (tubes de Ø extérieur 8-10-12 mm).



LE FILTRE EST LIVRÉ AVEC UN

TAMIS SYNTHÉTIQUE

(agglomération de microbilles)

Par sa nature et sa forme «en étoile», garantit une filtration fine (50 microns) et étendue, et constitue une solution contre le phénomène de «bulles d'air» constaté sur d'autres modèles.



NB : opération promotionnelle, tamis traditionnel nickelé également fourni, suivant stock disponible.

REDUCTIONS 1" ½ x 2"

- ✓ Réductions (2 unités) 1" ½ x 2" en polyamide, pour montage sûr et facile d'accessoires.
- ✓ Poids : 30 gr.
- ✓ Permet l'adaptation facile de l'ASR et du dispositif de soutirage (combiné).
- ✓ Peut convenir pour le montage éventuel de jauges mécaniques.



A.S.R. Avertisseur Sonore de remplissage

- ✓ Conçu pour prévenir tout débordement en cours de remplissage.
- ✓ Raccord. 1" ¼ x 1" ½.
- ✓ Poids 270 gr, en alliage métallique.
- ✓ Emission d'un sifflement lors du remplissage, le signal cessant avant que la cuve ne soit totalement remplie, ceci pour éviter tout débordement.
- ✓ Doit être surmonté du dispositif d'évent.



CHAPEAU D'EVENT en PVC

- ✓ Poids : 50 gr.
- ✓ Permet la mise à l'air libre des cuves à fioul enterrées CALONA (par montage sur tube PVC équipé d'un raccord – non fournis – et vissage sur orifices de la cuve, via réduction 1" ½ x 2").



RACCORD POMPIER



- ✓ Raccord pompier (2" F) et bouchon, en alliage métallique, pour faciliter les remplissages.
- ✓ Facilite et rend plus sûres les opérations de remplissage ; 100% étanche.
- ✓ livré avec un mamelon 2" MM pour vissage sur l'orifice en 2" de la cuve enterrée CALONA.

- ✓ Répond à l'arrêté du 1/07/04, fixant les règles applicables au stockage du fioul. Il stipule que tout réservoir équipé d'un raccord de remplissage automatique doit être muni d'un dispositif permettant de prévenir les risques de débordement au cours du remplissage.

- ✓ Ne peut convenir pour les ERP ou installations dites «classées».