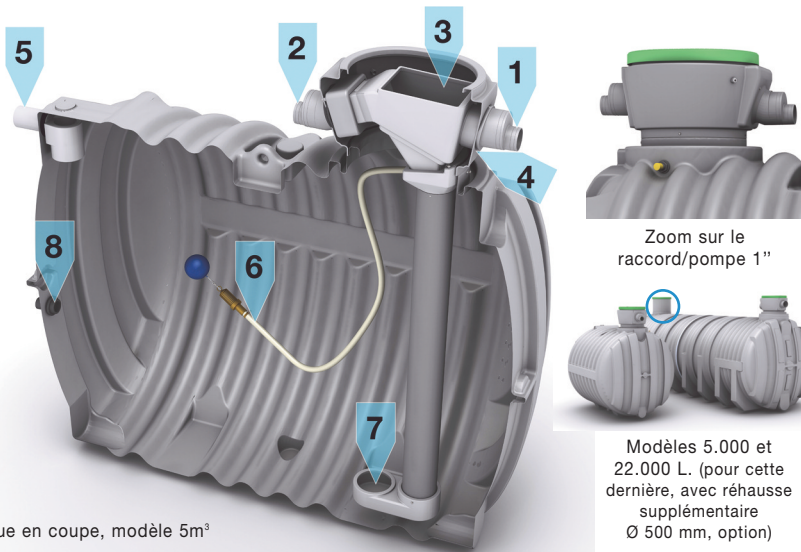




Récupérateurs d'eaux de pluie «MILLEN'EAU»,

>> Modèles à enterrer, en PEHD, de 3 à 66 m³

RÉSERVOIRS DE STOCKAGE



Vue en coupe, modèle 5m³

Un équipement complet et fiable, pour la qualité de pose et la tranquillité d'utilisation :

- 1 - arrivée (Ø100 ou 160)
- 2 - rejet (Ø100 ou 160)
- 3 - réhausse avec équipement de filtration (315 mm de hauteur)
- 4 - raccordement/pompe 1"
- 5 - siphon/trop plein, anti rongeurs
- 6 - ligne aspiration (flotteur, crépine/clapet)
- 7 - diffuseur/tranquillisateur
- 8 - **SUR LES «REGULATEURS»** : passe-paroi fileté 2"(50/63), placé au 1/3 de la haut. de cuve environ (côté trop plein)

Zoom sur le raccord/pompe 1"

Modèles 5.000 et 22.000 L. (pour cette réhausse supplémentaire Ø 500 mm, option)

Capacité	Réf. Récupérateur	Réf. Régulateur	Longueur (m)	Largeur (m)	Hauteur* d'enf. au trou d'h.	Diamètre Entr./Sort. (mm)	Fil d'eau arrivée (m, mesuré du bas)	Fil d'eau rejet (m, mesuré du bas)	Fil d'eau trop plein (m, mesuré du bas)	Accès 1 (oblong), avec dispositif de filtrat. EP	Accès 2, D500mm	Poids (kg)
3 000	30E03.00	30F03.00	2,42	1,49	1,81	100	1,55	1,50	1,32	1	-	130
4 000	30E04.00	30F04.00	2,46	1,68	2,00	100	1,73	1,68	1,51	1	-	160
5 000	30E05.00	30F05.00	2,47	1,89	2,20	100	1,93	1,88	1,69	1	-	185
6 000	30E06.00	30F06.00	2,74	2,05	2,52	160	2,25	2,20	1,82	1	-	260
8 000	30E08.00	30F08.00	3,42	2,05	2,52	160	2,25	2,20	1,82	1	-	330
10 000	30E10.00	30F10.00	4,10	2,05	2,52	160	2,25	2,20	1,82	1	-	400
12 000	30E12.00	30F12.00	4,78	2,05	2,52	160	2,25	2,20	1,82	1	-	475
16 000	30E16.00	-	5,10	2,20	2,65	160	2,38	2,33	1,95	1	1	730
22 000	30E22.00	-	6,60	2,20	2,65	160	2,38	2,33	1,95	1	1	810
27 000	30E27.00	-	8,10	2,20	2,65	160	2,38	2,33	1,95	1	2	1 150
33 000	30E33.00	-	9,60	2,20	2,65	160	2,38	2,33	1,95	1	2	1 235
38 000	30E38.00	-	11,10	2,20	2,65	160	2,38	2,33	1,95	1	3	1 570
44 000	30E44.00	-	12,60	2,20	2,65	160	2,38	2,33	1,95	1	3	1 645
55 000	30E55.00	-	15,60	2,20	2,65	160	2,38	2,33	1,95	1	4	2 132
66 000	30E66.00	-	18,60	2,20	2,65	160	2,38	2,33	1,95	1	5	2 790

* mesure du bas de l'ouvrage jusqu'au niveau le plus haut du trou d'homme, couvercle non monté. Cotes ci-dessus non contractuelles, et pouvant varier de +/- 5%.

Options :

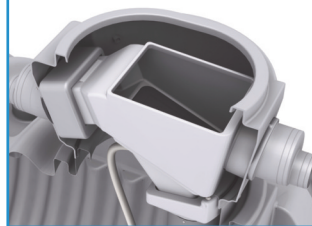
Très conseillé : à partir de 16 m³, **réhausse** pour trou d'homme D. 500 mm (H. 300 mm, réf. APC 02REHD500)

Sangles d'ancrage, 2 u. / 3 à 8 m³, 4 u. / 10 et 12 m³, 6 u. / 16 et 22 m³, 8 u. / 27 et 33 m³,, 12 u. / 55m³, 14 u. / 66 m³ (réf. APC 02SANGL= 1 u.)

Ouvrages en PEHD à enterrer, 100 % étanches et imputrescibles, de qualité alimentaire (ne peuvent convenir pour le maintien de la qualité potable), large choix de capacité (3 à 66m³). Deux modèles, deux utilisations distinctes :

- Récupérateur d'eaux de pluie
- Régulateur de débit (jusque 12 000l.) : pour infiltration ou rejet vers le réseau public, avec dispositif de sortie 2", placé au 1/3 de la hauteur de cuve environ.

DISPOSITIF DE FILTRATION



- Sections arrivée/rejet mieux adaptées (Ø100 jusque 5000 l, 160 > 5000 l.)
- Filtration ultra performante (fort pouvoir de récupération)
- Facilité d'entretien : accessibilité et simplicité (filtre amovible)**
- Conforme aux exigences réglementaires, couvercles verrouillables.

** fréquence d'entretien selon utilisation/environnement direct (feuillages etc...)



Pour en savoir plus : PREMIERTECHAQUA.COM



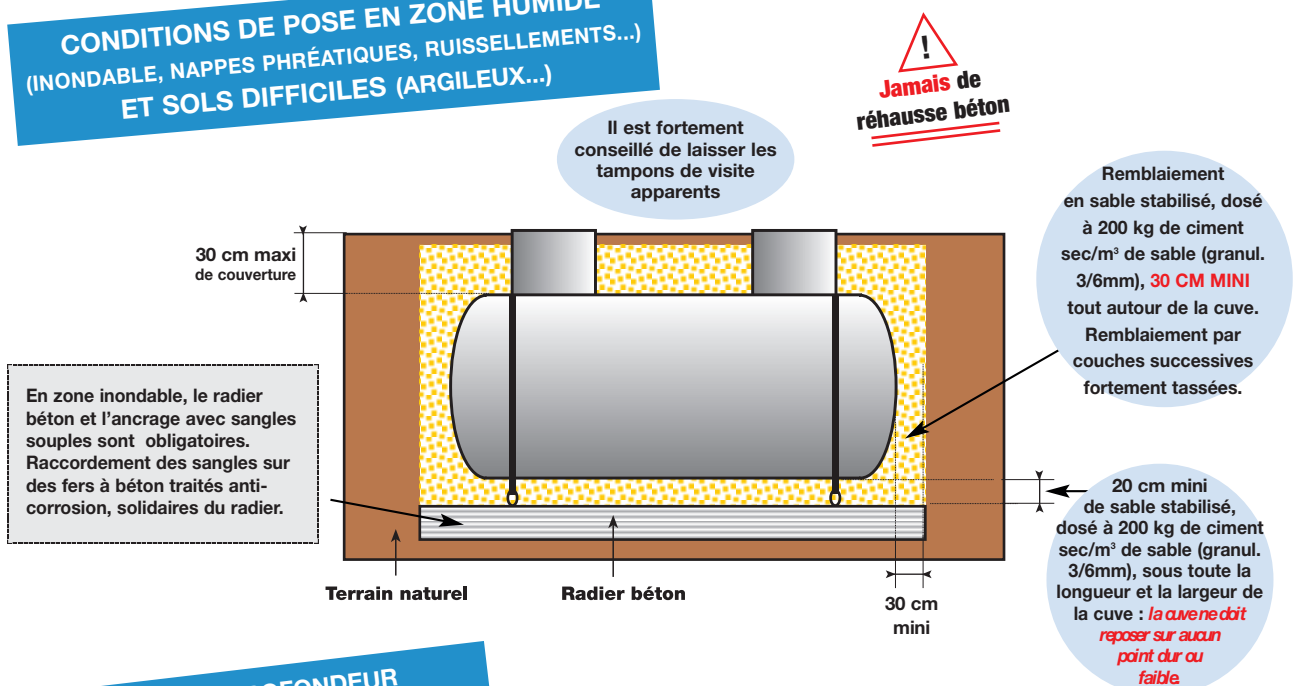
APC SASU, 35430 CHATEAUNEUF D'I.-ET-V., Tél. +33 (0)2 99 58 45 55
CALONA PURFLO SASU, 49290 CHALONNES-SUR-LOIRE, Tél. +33 (0)2 41 74 30 30
e-mail : ptaf@premiertech.com

CONSIGNES DE POSE CUVES DE STOCKAGE ENTERRÉ de 3 à 66 m³

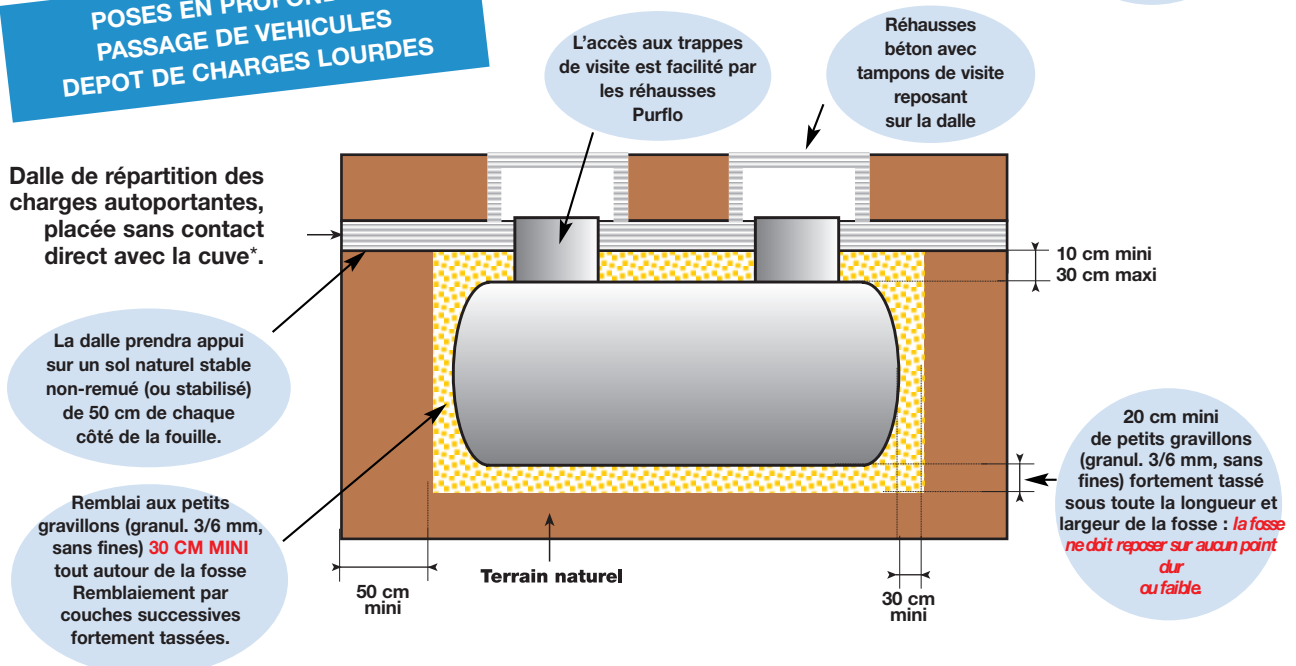
REMARQUES PREALABLES

- Pour certains ouvrages en Pehd de grande capacité, au vu de leur longueur parfois très importante et inhabituelle (jusque 19 mètres), avant la commande, les moyens doivent être pris pour s'assurer de l'accessibilité au chantier.
 - Avant le remblaiement, s'assurer du bon état général de la cuve et vérifier que les canalisations sont bien raccordées à celle-ci de façon étanche.
 - Les abords directs et l'environnement de la fouille se présentent nécessairement sous la forme d'un sol naturel stable non remué (ou stabilisé) et plat (pente < 2%) sur 5 m. minimum tout autour de la fouille.
 - Les accessoires utilisés (réhausse, sangles,...) seront de marque APC / CALONA PURFLO (Premier Tech Aqua) et dans tous les cas, la mise en oeuvre de réhausse béton avec report d'effort (direct ou indirect) sur nos ouvrages est strictement interdite (voir «pose en profondeur»).
 - La couverture est à 80% réalisée aux petits gravillons (granul. 3/6 mm, terre végétale en complément et son épaisseur ne peut excéder 30 cm. Au delà, suivre les prescriptions pour «pose en profondeur» et réaliser l'étude appropriée.
- **En TERRAIN SEC :**
 - de 3 à 66 m³ : la cuve est posée sur un lit de petits gravillons (granul. 3/6 mm, sans fines) bien tassé d'au moins 20 cm d'épaisseur et remblayée avec ce même matériau,
 - dans tous les cas : le remblai se fait par couches successives de 30 cm parfaitement tassées.
 - **En TERRAIN HUMIDE OU DIFFICILE,** pour tous les volumes, outre les dispositions spécifiques (voir schémas ci-dessous) :
 - la cuve est posée sur un lit de sable stabilisé (granul. 3/6 mm, 200 kg de ciment sec/m³ de sable) bien tassé d'au moins 20 cm d'épaisseur,
 - le remblai est réalisé au sable stabilisé (granul. 3/6 mm, dosé à 200 kg de ciment sec / m³ de sable),
 - la cuve ne peut reposer de plus du 1/3 de sa hauteur dans l'eau (nappe) à tout moment de l'année.
 - Dans tous les cas, suivre impérativement les notices de pose RECTO/VERSO (noir et blanc). Pour plus d'informations, contactez votre revendeur ou/et nous consulter.

CONDITIONS DE POSE EN ZONE HUMIDE (INONDABLE, NAPPES PHRÉATIQUES, RUISSELLEMENTS...) ET SOLS DIFFICILES (ARGILEUX...)



POSES EN PROFONDEUR PASSAGE DE VEHICULES DEPOT DE CHARGES LOURDES



* L'ensemble des éléments constitutifs de la cuve (trappe de visite, réhausse, colonne de vidange et collecteur éventuels,...) doivent être très nettement désolidarisés de la dalle de répartition et des éventuelles réhausse / béton.