



CHASSE À AUGETS HYDROFLO BIDIRECTIONNELLE

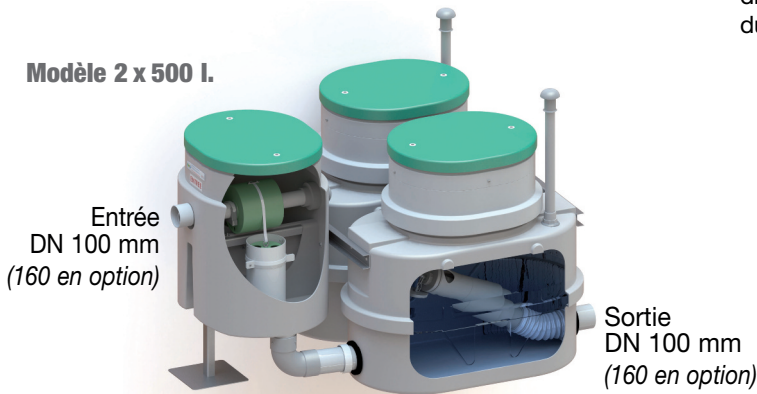
>> Modèles Polyéthylène de 2 x 200 à 2 x 3 000 litres

ASSAINISSEMENT NON-COLLECTIF REGROUPE

Ce modèle bidirectionnel permet l'alternance d'alimentation de 2 massifs filtrants (en continu).

La répartition homogène de l'effluent sur toute la surface des massifs et le "rinçage" régulier des drains ralentissent le colmatage et augmentent la durée de vie de la filière (sans apport électrique).

Modèle 2 x 500 l.



Entrée
DN 100 mm
(160 en option)

Sortie
DN 100 mm
(160 en option)



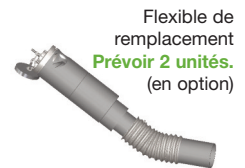
Accès sécurisé

Tampon piéton
Fermeture par verrou
protégé

Modèle	Dimensions (m)			Poids (kg)	Trou d'homme Qté	H. fil d'eau Ent/Sort (m)	DN Ent/Sort (mm)
	Long.	Larg.	Haut.				
2 x 150 L réf. 10ECAB00.15	1,70	1,25	0,95	40	3	0,70 / 0,04	100
2 x 200 L réf. 10ECAB00.20							
2 x 300 L réf. 10ECAB00.30	2,05	1,56	0,95	115	3	0,70 / 0,04	160 en option pour la sortie
2 x 400 L réf. 10ECAB00.40							
2 x 500 L réf. 10ECAB00.50							
Références et options des volumes supérieurs à 500 L : nous consulter.							

OPTIONS :

- réhausse H15 cm réf. 02REHOBL, de 2x200 à 2x1000 L.
- compteur de bâchées : réf.10ECPTEUR (1 unité par voie)



Flexible de remplacement
Prévoir 2 unités.
(en option)

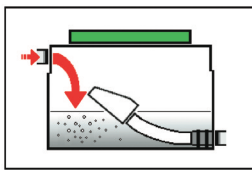
CONCEPTION DE L'APPAREIL :

- >> Enveloppe en polyéthylène haute densité, résistant à l'hydrogène sulfuré et augets en PVC,
- >> Alimentation alternative de 2 massifs d'épandage ou filtrants,

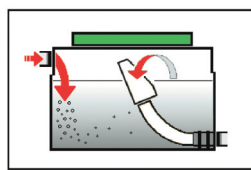
FUNCTIONNEMENT DE L'APPAREIL :

- >> Dans un premier compartiment, **stockage** de l'effluent jusqu'au volume voulu (phase 1 et 2),
- >> **Effet dynamique de bâchée** (phase 3) vers une première zone d'infiltration,
- >> Le premier réservoir vidé, un procédé automatique (breveté PURFLO) permet à l'effluent d'alimenter un deuxième compartiment, équipé lui aussi d'un auget PEHD,
- >> Ensuite, les phases 1 - 2 - 3 ont lieu dans ce compartiment, alimentant de fait le deuxième massif d'infiltration, le cycle se poursuivant en continu ...

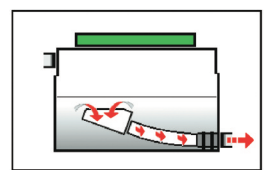
phase 1



phase 2



phase 3



CONDITIONS DE POSE :

- >> Mise en eau au fur et à mesure du remblai **aux petits gravillons** (granul. 3/6 mm, sans fines) / en terrain sec ; au **sable stabilisé** (granul. 3/6 mm, 200 kg de ciment sec par m³ de sable) en terrain humide.
- >> Couverture de **30 cm maxi aux petits gravillons**, (granul. 3/6 mm, sans fines).
- >> L'appareil devra impérativement être posé de niveau. Une pente de 1 ou 2% pourra être tolérée dans le sens de l'écoulement (de l'entrée vers la sortie).

SUIVI DE L'APPAREIL :

- >> Par la **simplicité** et la **rusticité** de l'ouvrage, l'entretien est très facile : surveillance bi-hebdomadaire et rinçage éventuel
- >> Au besoin, selon son état (fonction de l'utilisation) et la fréquence de fonctionnement de la chasse, changer le flexible (seule pièce susceptible d'usure à long terme ; nous consulter).

ATTENTION :
Convient uniquement pour les effluents prétraités par une fosse toutes eaux (idéalement de marque APC).



Pour en savoir plus :
PREMIERTECHAQUA.COM



APC SASU, 35430 CHATEAUNEUF D'I.-ET-V., Tél. +33 (0)2 99 58 45 55
e-mail : ptaf@premiertech.com