



CHASSE À AUGET HYDROFLO UNIDIRECTIONNELLE

>> Modèles Polyéthylène de 200 à 6 000 litres

ASSAINISSEMENT NON-COLLECTIF REGROUPE

La répartition homogène de l'effluent sur toute la surface des massifs et le "rinçage" régulier des drains ralentissent le colmatage et augmentent la durée de vie de la filière (sans apport électrique).

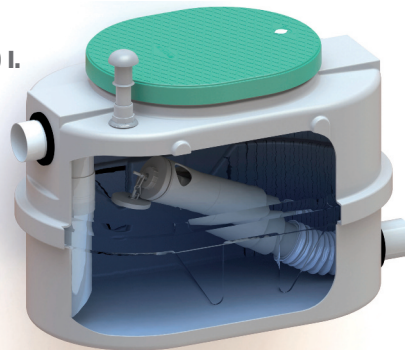


Accès sécurisé

Tampon piéton
Fermeture par verrou protégé

Modèle 500 l.

Entrée
DN 100 mm
(160 en option)

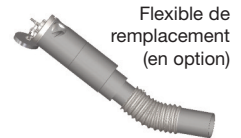


Sortie
DN 100 mm
(160 en option)

Modèle (litres)	Dimensions (m)			Poids (kg)	Trou d'homme Qté	H. fil d'eau Ent/Sort (m)	DN Ent/Sort (mm)	
	Long.	Larg.	Haut.					
200 réf. 10ECAU00.20	1,05	0,56	0,71	20	1	0,48 / 0,04	100 (160 en option)	
300 réf. 10ECAU00.30	1,35	0,77	0,84	32				
400 réf. 10ECAU00.40								
500 réf. 10ECAU00.50	1,54	0,84	0,84	59	2	0,68 / 0,04		
600 réf. 10ECAU00.60								
800 réf. 10ECAU00.80								
1000 réf. 10ECAU0100	2,33	0,84	0,84	87	3	0,68 / 0,04		
1500 réf. 10ECAU01.50								
Références et options des volumes supérieures à 1500L : nous consulter.								

OPTIONS :

- réhausse H 15 cm réf. 02REHOBL, de 200 à 1500 L.
- réhausse de 2000 à 6000 L : nous consulter
- compteur de bâchées : réf. 10ECPTEUR



Flexible de remplacement (en option)

CONCEPTION DE L'APPAREIL :

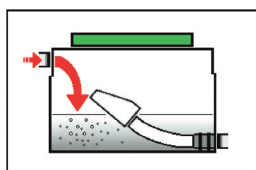
>> Enveloppe en polyéthylène haute densité, résistant à l'hydrogène sulfuré et auget en PVC,

FONCTIONNEMENT DE L'APPAREIL :

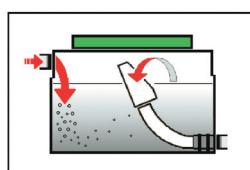
- >> **Stockage** de l'effluent jusqu'à un volume déterminé (phase 1 et 2),
- >> **Effet dynamique de bâchée** (phase 3) vers la zone d'infiltration.

ATTENTION :
Convient uniquement pour les effluents prétraités par une fosse toutes eaux (idéalement de marque APC).

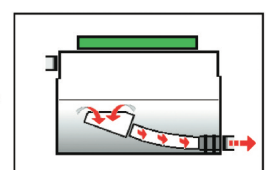
phase 1



phase 2



phase 3



CONDITIONS DE POSE :

- >> Lit de pose de 10 à 20 cm d'épaisseur minimum, bien tassé.
- >> Mise en eau au fur et à mesure du remblai **aux petits gravillons** (granul. 3/6 mm, sans fines) / en terrain sec ; au **sable stabilisé** (granul. 3/6 mm, 200 kg de ciment sec par m³ de sable) en terrain humide.
- >> Couverture de **30 cm maxi aux petits gravillons**, (granul. 3/6 mm, sans fines).
- >> L'appareil devra impérativement être posé de niveau. Une pente de 1 ou 2% pourra être tolérée dans le sens de l'écoulement (de l'entrée vers la sortie).

SUIVI DE L'APPAREIL :

- >> Par la **simplicité** et la **rusticité** de l'ouvrage, l'entretien est très facile : surveillance bi-hebdomadaire et rinçage éventuel,
- >> Au besoin, selon son état (fonction de l'utilisation) et la fréquence de fonctionnement de la chasse, changer le flexible (seule pièce susceptible d'usure à long terme ; nous consulter).



Pour en savoir plus :
PREMIERTECHAQUA.COM



APC SASU, 35430 CHATEAUNEUF D'I.-ET-V., Tél. +33 (0)2 99 58 45 55
e-mail : ptaf@premiertech.com